

08/October/2020

# DMNT R

DOM & INTERIER

SERGEY MAKHNO ARCHITECTS

# F U T A G O







YOD  
DESIGN LAB

RAH





# RABBIT

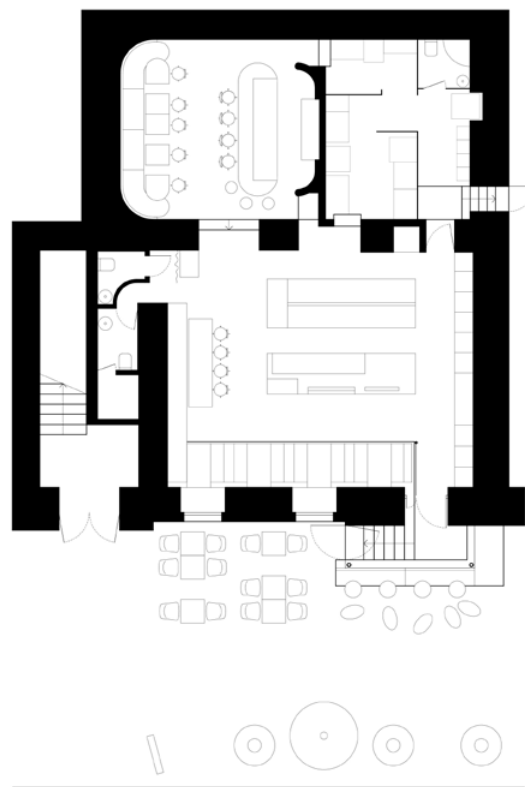




Володимир Непійвода, Дмитро Бонеско  
 локація: вул. Шота Руставелі 24 | площа: 134 м² |  
 COMPLETED: 2020

Раввіт Навіт  
 фотограф: Андрій Безуглов

ПЛАН-СХЕМА



Заклад розташований в центрі Києва на цокольному поверсі будинку, зведеного на початку ХХ століття. Його легко знайти – велетенську голову зайця над входом видно здалеку. Ресторан складається із двох залів, в кожному з яких є барна стійка. Тут працює відкрита кухня, відвідувачі можуть бачити процес приготування їжі. В закладі 46 посадкових місць, є комунальний стіл на 8 осіб та літній майданчик.

Основна ідея інтер'єру Раввіт Навіт – синтез природи та міського ритму життя. В ресторани багато дерева, фактури якого різняться між собою ззовні та на дотик. Дерев'яні стільниці мають сліди шашлю, конструкція барної стійки набрана з квадратних і січених брусків, що утворюють ефектний малюнок на торці. На вході в заклад можна побачити масивні дерев'яні елементи, вони привезені з Карпат, де колись давно слугували балками будинку.



# ABOUT PROJECT



# RESTAURANT





ОСНОВНА ІДЕЯ ІНТЕР'ЄРУ RABBIT  
НАВІТ - СИНТЕЗ ПРИРОДИ ТА  
МІСЬКОГО РИТМУ ЖИТТЯ.

В РЕСТОРАНІ БАГАТО ДЕРЕВА,  
ФАКТУРИ ЯКОГО РІЗНЯТЬСЯ МІЖ  
СОБОЮ ЗЗОВНІ ТА НА ДОТИК.

Тактильності додають також покриття з ка-  
мінців дрібного відсіву на підлозі, в санвузлі  
та на частині столів відкритого майданчика.

Символ закладу – фігурка кролика, вито-  
чена з ясеню. Вони скрізь: найбільша роз-  
міщена біля каси, інші прикрашають барну  
стіжку та стелажі. Рахунок відвідувачу прино-  
сять примагніченим мініатюрним кроликом  
до металевої пластинки. На стіні та звукопо-  
глинаючих панелях стелі можна розгледіти  
акуратну доріжку кролячих слідів.











Одним із викликів проєкту були відносно низькі стелі приміщення. Щоб не зменшувати їхню висоту, вентиляцію пустили по трубах із невеликим діаметром під стелею. Із цих труб зроблені також циліндричні світильники над столами.

У дальньому залі немає вікон, атмосфера у ньому максимально камерна. Настрій задають заокруглені радіуси стін та інсталяція з сухих рослин під стелею. Тут розміщений салат-бар, який після 19.00 перетворюється в бар-міксологію, де готують коктейлі.