

УКРАИНА

ELLE DECORATION®

THE WORLD'S
LEADING
HOMES
MAGAZINE

**IN VINO
VERITAS**

ТУР ПО САМЫМ
КРАСИВЫМ
ВИНОДЕЛЬНЯМ
МИРА

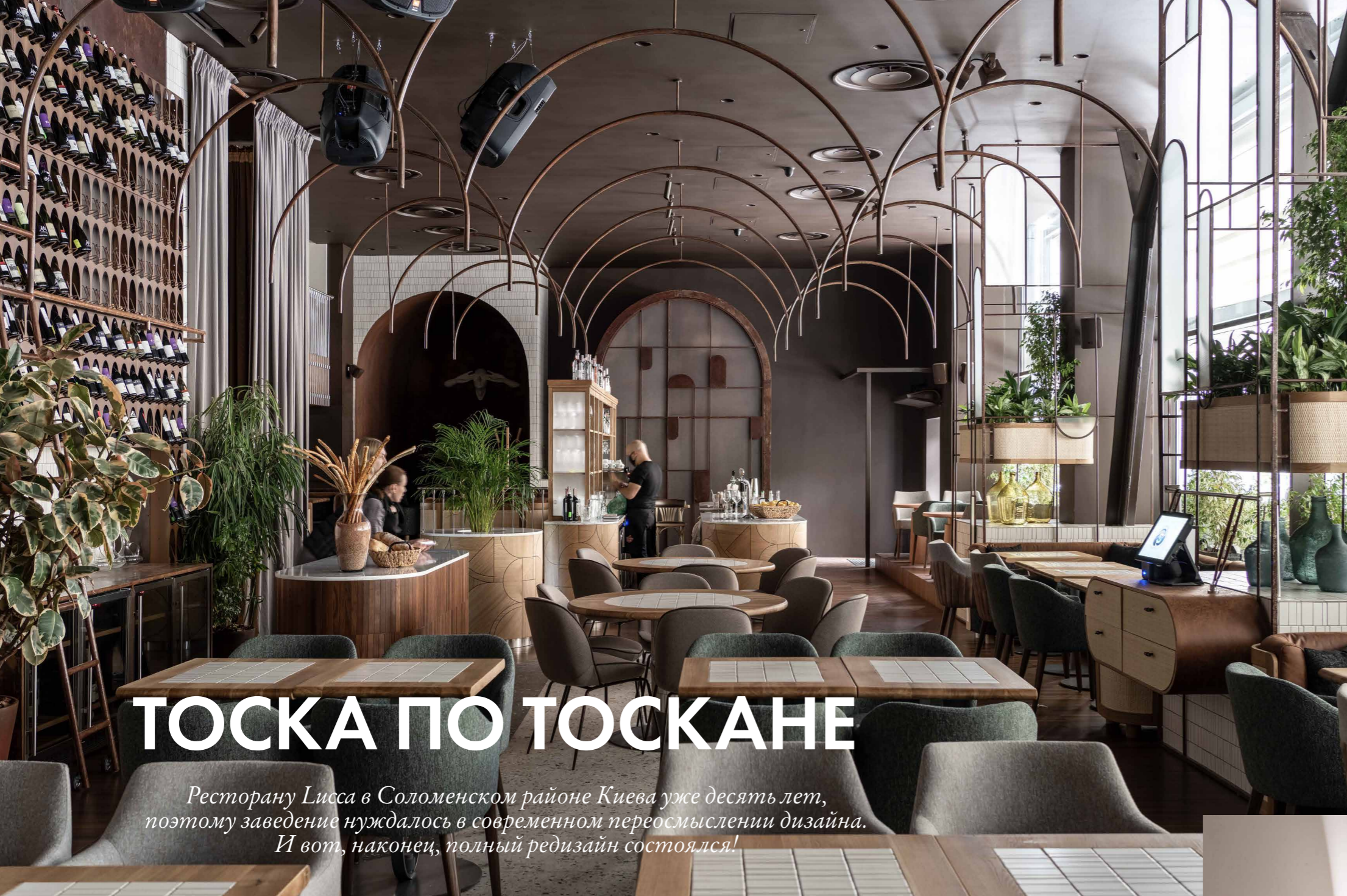
ШОПИНГ

ИДЕИ
ДЛЯ ВАННОЙ
КОМНАТЫ
И КУХНИ

ЗВЕЗДНАЯ КОЛЛЕКЦИЯ

КРИСТИАН ВЕРНЕР, ФИЛИПП СТАРК, КЛОД СЕСИЛ ГУРНЕ:
ДИЗАЙН, КОТОРЫЙ СПАСЕТ МИР





ТОСКА ПО ТОСКАНЕ

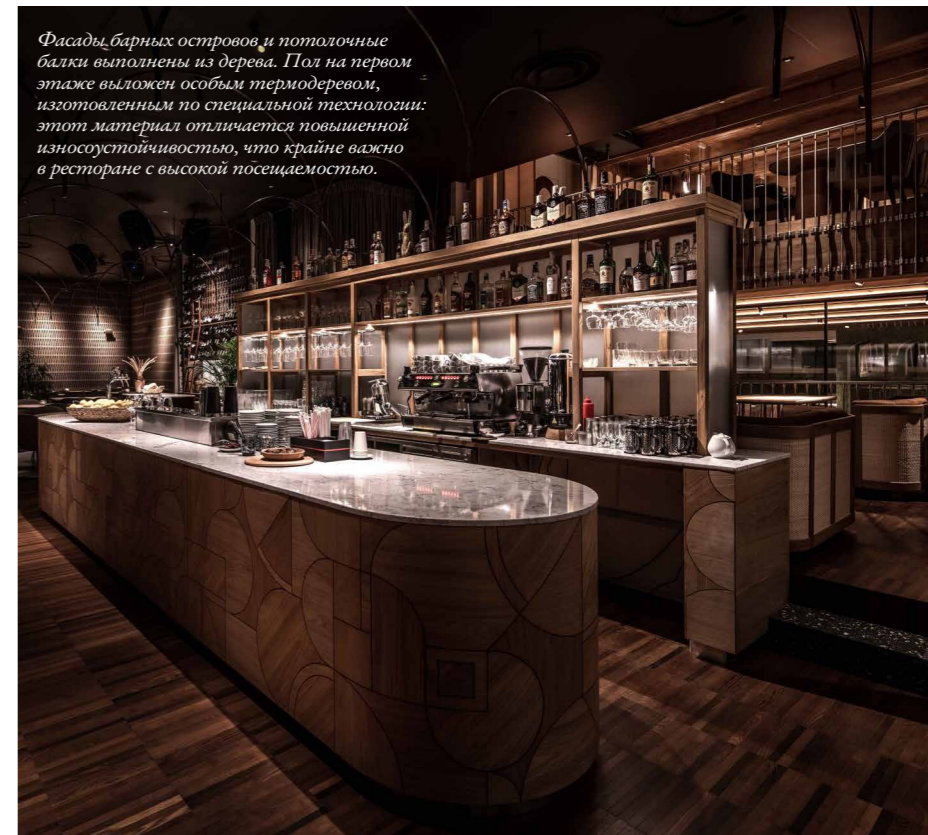
Ресторану Лисса в Соломенском районе Киева уже десять лет, поэтому заведение нуждалось в современном переосмыслении дизайна. И вот, наконец, полный редизайн состоялся!

Текст РИТА МОРОЗ

Фото АНДРЕЙ БЕЗУГЛОВ

Я живу на столичной Соломенке и прекрасно помню, как много лет назад по соседству открылся ресторан Лисса. Тогда я очень удивилась, ведь малоизвестный тосканский город — не самый очевидный выбор для названия. Другие владельцы наверняка бы предпочли растиражированные Сиену или Флоренцию, ведь каких-то десять лет назад мало кто из туристов знал Лукку. Хотя это и несправедливо: в прошлом она была могущественной республикой, с богатым историческим наследием, как Генуя или Венеция. Именно с изучения истории города начала команда архитекторов компании YOD Group, приступая к реконструкции объекта. И теперь, когда границы стран закрыты и все тоскуют по древним улочкам тосканских городов, я с осо-

бым удовольствием прихожу в Лисса полюбоваться классическими элементами итальянской архитектуры — арками и колоннами, творчески переосмысленными в интерьере столичного ресторана. В декоре пространства использовано много элементов из натурального дерева, из керамики, которая украшает стену ресторана с рельефной плиткой Mutina и ахроматическим рисунком. Столешницы и ножки столов тоже инкрустированы фрагментами плитки. Да и в атмосфере Лисса искренне, по-итальянски чтут традиции. Например, во время ужина официант всегда вспомнит, что ты любишь тосканскую панцанеллу, а среди вин отдаешь предпочтение культовому сорту региона — санджовезе от Brunello di Montalcino. ■



Фасады барных островов и потолочные балки выполнены из дерева. Пол на первом этаже выложен особым термодеревом, изготовленным по специальной технологии: этот материал отличается повышенной износоустойчивостью, что крайне важно в ресторане с высокой посещаемостью.



Лисса всегда рад маленьким гостям. Для детей оборудована просторная игровая зона, а в отдельном санузле установлен смеситель Eptecchi Pinocchio. В интерьере заведения насчитывается 33 арочных элемента. Эта форма воссоздана в нишах, в металлических декоративных деталях под потолком, в дизайне ипотр. Даже санузлы в Лисса имеют арочные своды.